



Содержание

Корпуса и боксы для монтажа в тонких стенках.....	7/3
Электроустановочные и соединительные коробки их термопластичного материала.....	7/7

Для жилых / административных
и торговых помещений



7SLC001041F0001

Электроустановочные и соединительные коробки

Корпуса и боксы для монтажа в тонких стенках

Технические характеристики

- Изготовлены из самозатухающего термопластика
- Степень защиты IP 40
- Монтаж в пластиковых панелях, гипсокартонных перегородках и т.д. (толщина 7-35 мм)
- Предназначены для электроарматуры серии 8000 Vimar, Idea Vimar, ABB BUSCH-E 2000.



7

Электроустановочные и соединительные коробки

Корпуса и боксы для монтажа в тонких стенках

Электроустановочные и соединительные коробки



1SILC001044F0001



1SILC001045F0001



1SILC001046F0001

Код изделия	Описание	Упаковка, шт.
10 801	Электроустановочная коробка Ø 60 мм, глубина 45 мм (*)	1/75
10 807	Электроустановочная коробка Ø 60 мм, глубина 35 мм (*)	1/100
10 802	Электроустановочная и соединительная коробка Ø 60 мм, глубина 61 мм (*)	1/50
10 803	Соединительная коробка увеличенная, с крышкой Ø 74 мм, глубина 50 мм (*)	1/60

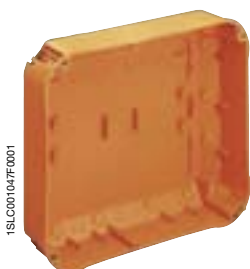
Код изделия	Описание	Упаковка, шт.
10 808	Соединительная коробка с крышкой Ш 100 x В 100 x Г 45 мм (*)	1/36
10 811	Крышка коробки 10808 с 2 крепежными винтами	10/540

Код изделия	Описание	Упаковка, шт.
10 804	Модульная электроустановочная коробка Ш 100 x В 62 x Г 40 мм (*)	1/85
10 805	Коробка для монтажа в тонких стенах, с крышкой Ш 65 x В 35 x Г 40 мм (*)	1/100

(*) Для проделывания отверстий применяются коронки АВВ:

- Для коробок код изделия 10808 и 10805 – коронка код изделия 10840
- Для коробок код изделия 10801, 10807 и 10802 – коронка код изделия 10841
- Для коробок код изделия 10803 – коронка код изделия 10842
- Для коробок код изделия 10804 – коронка код изделия 10843

7 Боксы для распределительных шкафов



1SILC001047F0001

Код изделия	Описание	Упаковка, шт.
10 821	Бокс для распределительных шкафов на 8 модулей Ш 160 x В 160 x Г 65 мм	1/10
10 822	Бокс для распределительных шкафов на 12 модулей Ш 235 x В 205 x Г 70 мм	1/7
10 831	Пластмассовая крышка бокса 10821 с 4 крепежными винтами	10/200
10 832	Пластмассовая крышка бокса 10822, с 4 крепежными винтами	5/100

Лицевые панели с прозрачным дымчатым поликарбонатным экраном для распределительных шкафов



1SILC001048F0001

Код изделия	Описание	Упаковка, шт.
10 833	Серая (RAL 7035) лицевая панель для распределительных шкафов на 8 модулей, с DIN-рейками и крепежными винтами	1/18
10 834	Серая (RAL 7035) лицевая панель для распределительных шкафов на 12 модулей, с DIN-рейками и крепежными винтами	1/12

Электроустановочные и соединительные коробки

Аксессуары корпусов и боксов для монтажа в тонких стенках

Коронки



Код изделия	Описание	Упаковка, шт.
10 840	Коронка с кольцевой фрезой Ø 35 мм, высота регулируемая(*)	1
10 841	Коронка с кольцевой фрезой Ø 68 мм, высота регулируемая(*)	1
10 842	Коронка с кольцевой фрезой Ø 74 мм, высота регулируемая(*)	1
10 843	Коронка с кольцевой фрезой Ø 62 мм и высотой 18 мм	1

(*) – Регулируется в зависимости от толщины панели (7-20 мм)

Запасные фрезы для коронок



Код изделия	Описание	Упаковка, шт.
10 844	Запасная фреза для коронки код изделия 10840, высота 18 мм	10/120
10 845	Запасная фреза для коронки код изделия 10841, высота 18 мм	9/108
10 846	Запасная фреза для коронки код изделия 10842, высота 18 мм	9/108

Запасные кольцевые фрезы для коронок



Код изделия	Описание	Упаковка, шт.
10 847	Кольцевая фреза для коронки код изделия 10840	10/120
10 848	Кольцевая фреза для коронки код изделия 10841	10/120
10 849	Кольцевая фреза для коронки код изделия 10842	10/120
10 850	Кольцевая фреза для коронки код изделия 10843	10/120

Спиральное сверло



Код изделия	Описание	Упаковка, шт.
10851	Спиральное сверло Ø 8 мм с шестигранным хвостовиком	1/10

Для жилых / административных
и торговых помещений



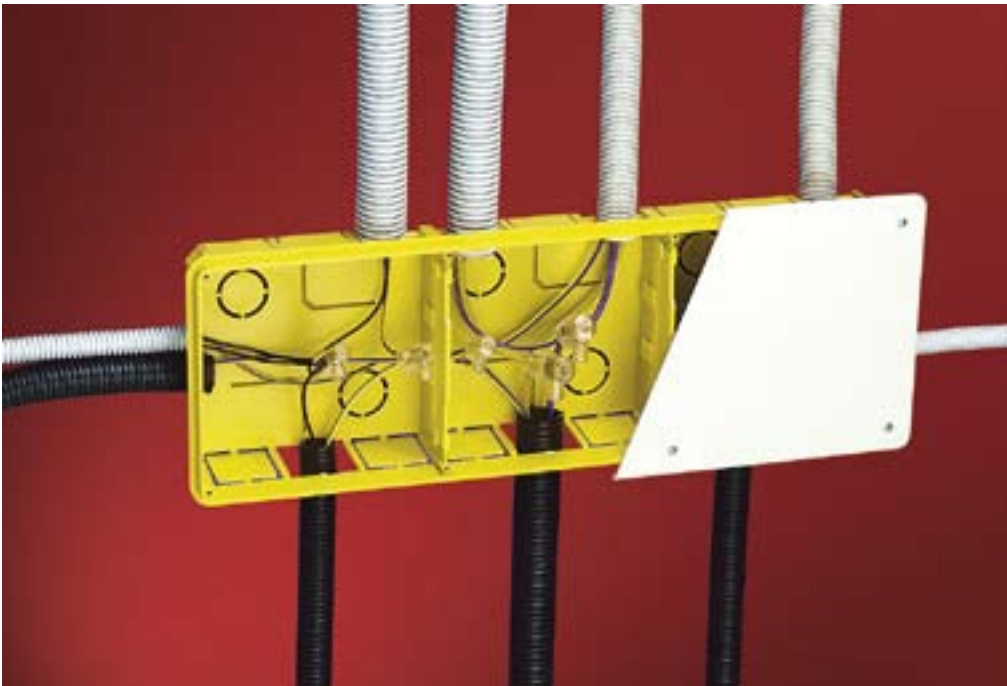
FLC09845

Электроустановочные и соединительные коробки

Электроустановочные и соединительные коробки из термопластичного материала

Технические характеристики

- Изготавливаются из термопластичного материала, стойкого к воздействию тепла и огня до температуры 650 °С (испытание нагретой проволокой) по стандарту МЭК 60695-2-1
- Большие выдавливаемые отверстия
- Крышка цвета RAL 9016 с самонарезающими винтами, входящими в комплект поставки
- Электроустановочные и соединительные коробки изготавливаются по стандартам CEI 23-48 и МЭК 60 670



Знак IMQ



Электроустановочные коробки код изделия 00 052 и соединительные коробки код изделия 00 078 прошли сертификацию IMQ

Электроустановочные и соединительные коробки

Электроустановочные и соединительные коробки из термопластичного материала

Конусообразная электроустановочная коробка



Код изделия	Описание	Упаковка, шт.
00 050	Коробка в виде усеченного конуса Ø 65 мм	350/350

Круглая электроустановочная коробка



Код изделия	Описание	Упаковка, шт.
00 051	Круглая коробка Ø 85 мм	230/230

Прямоугольная электроустановочная коробка



Код изделия	Описание	Упаковка, шт.
00 052	Прямоугольная коробка 500/500 на 3 устройства с межосевым расст. 83,5 мм	150/150
00 053	Прямоугольная коробка 500/500 на 4 устройства с межосевым расст. 108 мм	150/150

7 Коробка для телефонного гнезда



Код изделия	Описание	Упаковка, шт.
00 054 (*)	Коробка для телефонного гнезда	189/189

(*) В комплекте с крышкой

Соединительные коробки



Код изделия	Габаритные размеры (Ш x В x Г), мм	Упаковка, шт.
00 070	92x92x45	1/105
00 071	120x100x50	1/72
00 072	120x100x70	1/48
00 073	152x100x70	1/42
00 074	160x130x70	1/32

Код изделия	Габаритные размеры (Ш x В x Г), мм	Упаковка, шт.
00 075	196x152x70	1/19
00 076	294x152x70	1/15
00 077	392x152x70	1/11
00 078	480x160x70	1/10

Во все коробки можно установить перегородку (код изделия 00 090)

Электроустановочные и соединительные коробки

Электроустановочные и соединительные коробки из термопластичного материала

Запасные крышки для электроустановочных коробок



Код изделия	Описание	Упаковка, шт.
00 055	Крышка с защелками для коробок Ø 65 мм	25/250
00 056	Крышка с защелками для коробок Ø 85 мм	20/160



Код изделия	Описание	Упаковка, шт.
00 059	Прямоугольная крышка для коробок с межосевым расстоянием 83,5 мм	20/300

Запасные крышки для соединительных коробок



Код изделия	Предназначается для коробок	Упаковка, шт.
00 091	00 070	20/200
00 092	00 071 – 00 072	20/160
00 093	00 073	10/100
00 094	00 074	10/80
00 095	00 075	10/40
00 096	00 076	10/40
00 097	00 077	10/40
00 098	00 078	10/40

Все коробки комплектуются самонарезающими винтами

Перегородка для соединительных коробок



Код изделия	Описание	Упаковка, шт.
00 090		100/400

